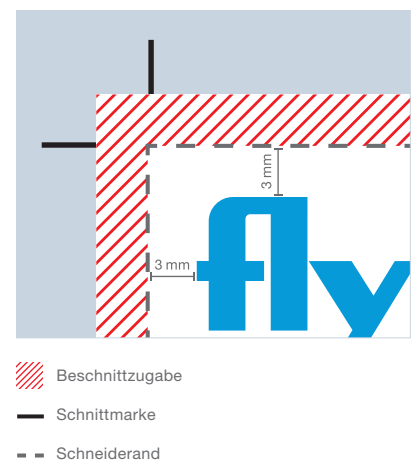
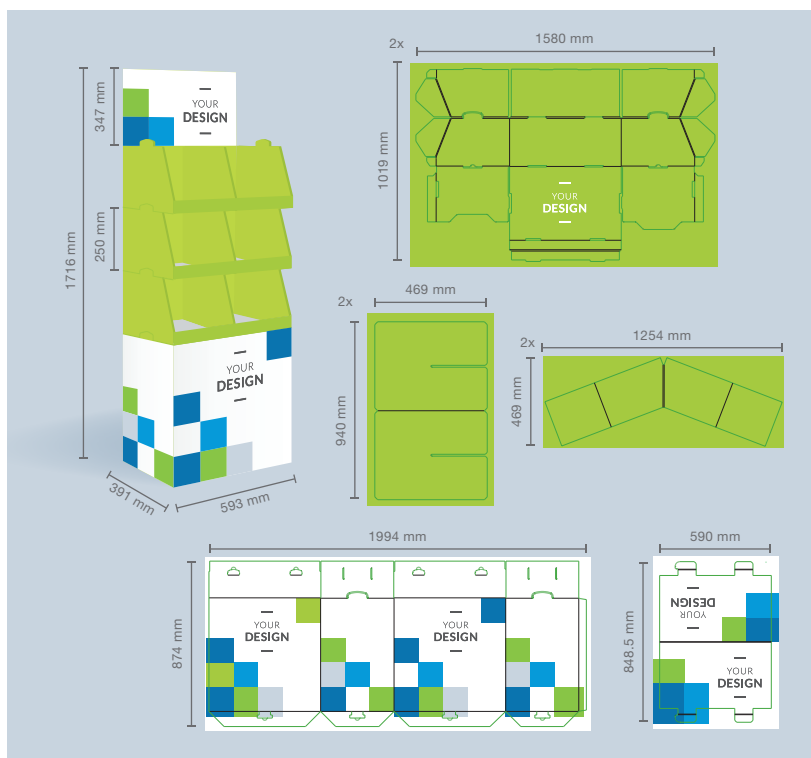


DATENBLATT DISPLAYSOCKEL MIT STAPELTRAYS

Um eine fehlerfreie und termingerechte Auftragsabwicklung zu gewährleisten und ein optimales Druckergebnis zu garantieren, bitten wir Sie, die nachfolgenden Anforderungen an Ihre Druckdatei zu beachten.



Vektordaten lassen sich verlustfrei vergrössern und haben nur eine geringe Datenmenge!

Das Design kann über das gesamte Dokumentenformat angelegt werden.

Faltlinien (schwarz) dienen zur Orientierung bei der Gestaltung.

TIPP!

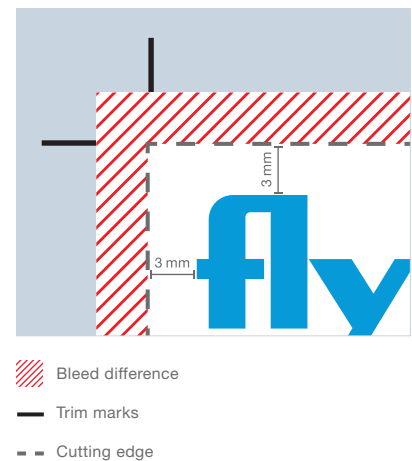
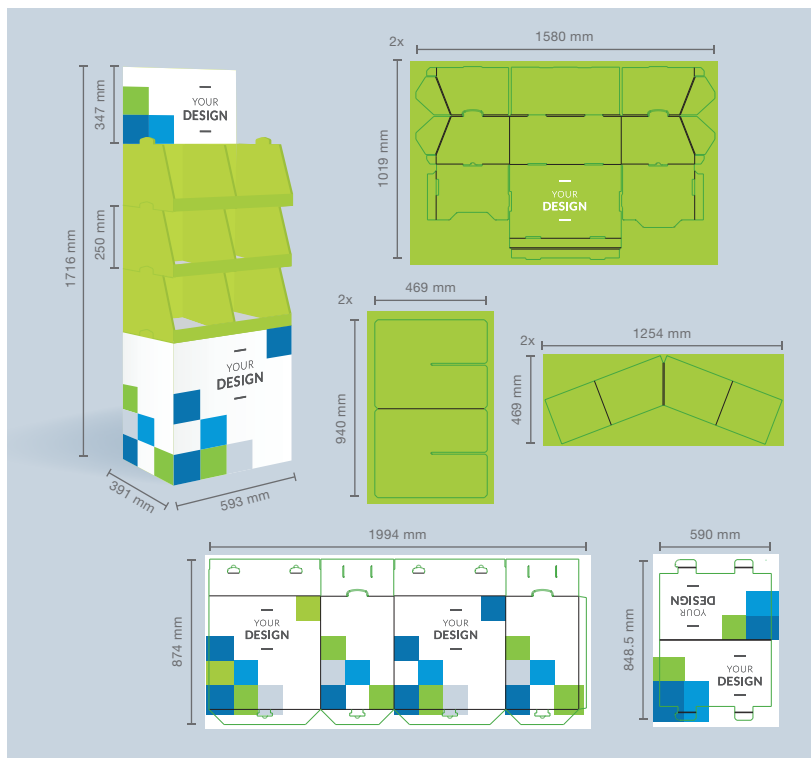
| | |
|----------------|--|
| Grundmasse: | 593 x 391 x 1716 mm (L/B/H) |
| Beschnitt: | 3 mm |
| Auflösung: | optimal 300 dpi (minimal 150 dpi) |
| Farbmodus: | CMYK |
| Schnittmarken: | keine |
| Datenformate: | PDF, JPG, TIF, EPS, PSD, AI |
| Schriften: | Schriften in Kurven umgewandelt |
| Zusatzkosten: | Konvertierung von Office-Daten (Word, Powerpoint, Excel, Publisher) |

Hilfe? Wir beraten Sie gerne.

FACT SHEET

BASE PLINTH WITH STACKABLE TRAYS

To ensure that your order can be processed correctly and on schedule and also guarantee the very best print result possible, we ask that you please keep the following requirements in mind with regard to your print file.



Vector data can be enlarged without losing image quality and files are small in size!

The design can be applied to the entire document.

Folding lines (black) can be used as a design guideline.

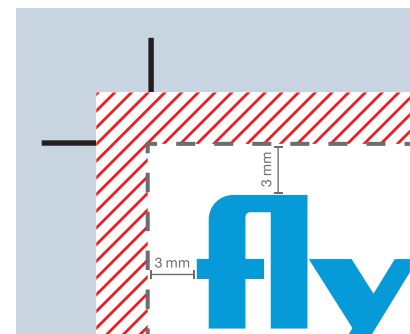
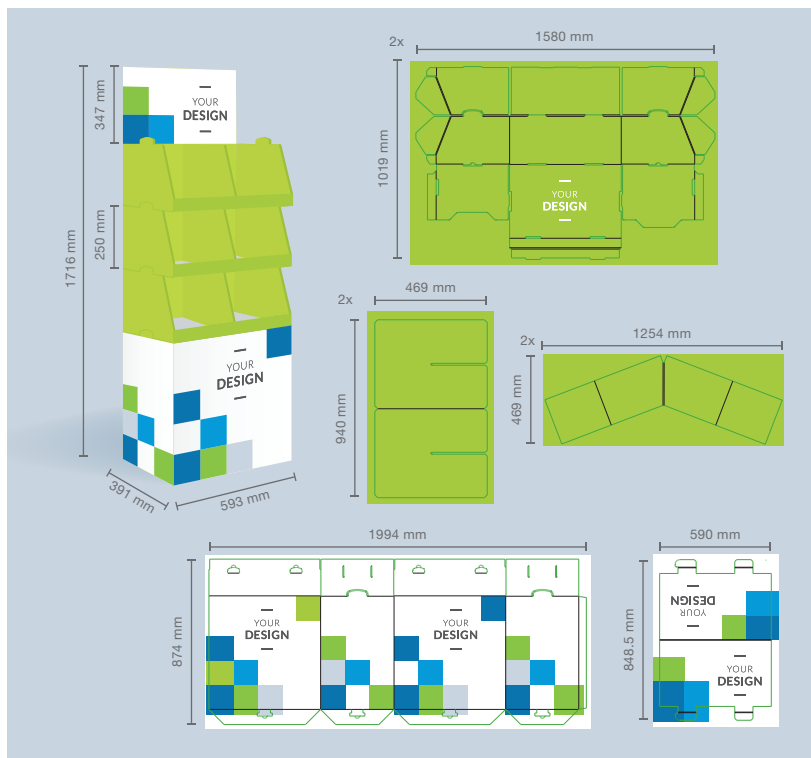
TIP!




| | |
|-------------------|--|
| Basic dimensions: | 593 x 391 x 1716 mm (LxWxH) |
| Bleed: | 3 mm |
| Resolution: | Optimum 300 dpi (minimum 150 dpi) |
| Colour mode: | CMYK |
| Trim marks: | none |
| File formats: | PDF, JPG, TIF, EPS, PSD, AI |
| Fonts: | Fonts converted into curves |
| Additional fees: | Conversion of Office files (Word, PowerPoint, Excel, Publisher) |

Help? We are happy to advise you.

FICHE TECHNIQUE SUPPORT DE PRÉSENTATION AVEC ÉTAGÈRES

Afin que nous puissions assurer une exécution sans erreurs et dans les délais de votre commande et garantir ainsi un résultat d'impression optimal, veuillez respecter les exigences suivantes pour votre fichier d'impression.



 Marge de rognage
 Traits de coupe
 Bord du document

Les données vectorielles peuvent être agrandies sans perte de qualité et le volume des fichiers reste faible!

Le design peut être défini pour l'ensemble du format de document.

Les lignes de pliage (en noir) sont utiles pour l'orientation de la mise en page.

SUGGESTION!

| | |
|---------------------|--|
| Dimensions de base: | 593 x 391 x 1716 mm (L/L/H) |
| Marge (débord): | 3 mm |
| Résolution: | Optimal 300 dpi (au moins 150 dpi) |
| Mode couleur: | CMJN |
| Traits de coupe: | aucuns |
| Format de fichier: | PDF, JPG, TIF, EPS, PSD, AI |
| Écritures: | Écritures converties en courbes |
| Suppléments: | Conversion de fichiers Office (Word, Powerpoint, Excel, Publisher) |

Aide? Nous nous ferons un plaisir de vous conseiller.